



Система Контроля
Доступа SiPass

Видеонаблюдение SiPass (SiPass CCTV (Closed Circuit Television))

- **Интеграция функций CCTV в SiPass**
- **Конфигурирование и управление функциями CCTV в SiPass**
- **Вывод на дисплей картинок CCTV напрямую из Sipass**

Контроль доступа и CCTV – это комбинация систем, которые не просто взаимосвязаны, но должны быть интегрированы в единую систему.

Видеонаблюдение SiPass предлагает интерфейс с различными системами CCTV. Настройка и конфигурирование камер и мониторов осуществляется напрямую из SiPass.

Изображения последовательно выводятся на дисплей в графической оболочке SiPass. Используя функции управления событиями, можно программировать работу камер, которые затем включаются автоматически после определенных событий в системе.

Упомянутый выше модуль позволяет подключать рабочую станцию SiPass к системе CCTV.

Возможности



- Масштаб (+/-), фокус (близко/далеко), диафрагма (откр/закр), скорость поворота
- Живое видео на экране
- Запись, сохранение и воспроизведение видео прямо из SiPass
- Определение мониторов, камер и вспомогательных устройств
- Получение заданных CCTV изображений в результате сигналов тревоги и изменения состояния системы
- Конфигурирование и программирование событий, которые запускают CCTV
- Работа CCTV напрямую через графические планировки

Описание

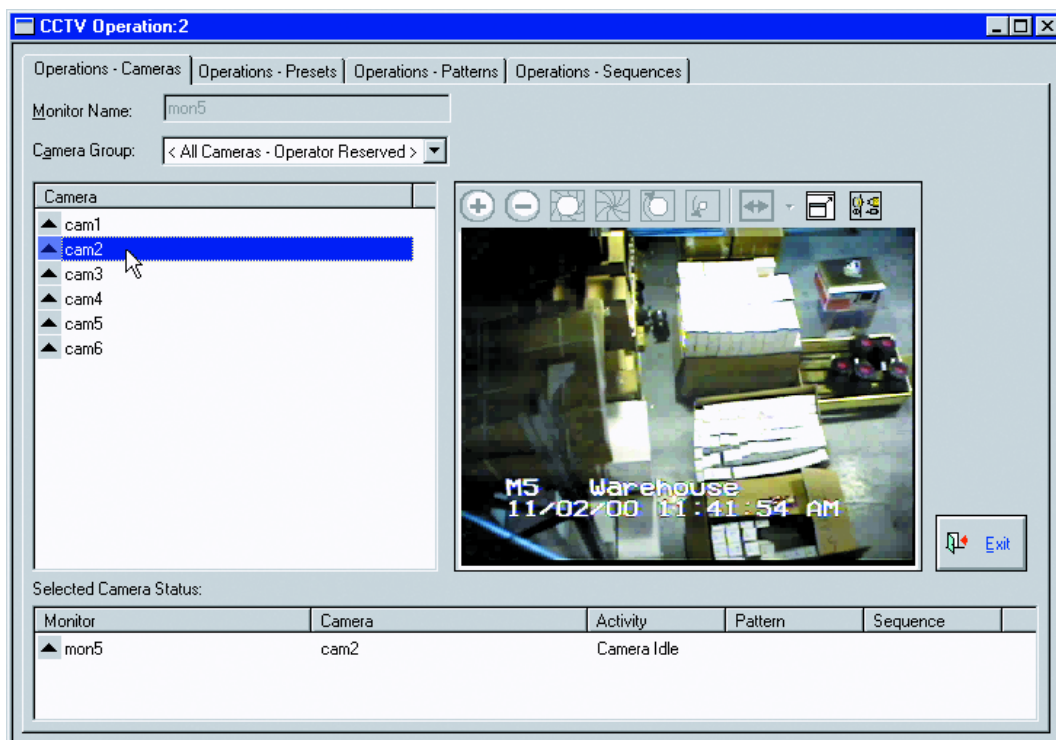
При наличии сегодня на рынке огромного выбора систем безопасности имеет смысл интегрировать отдельные установки в единую систему безопасности и контроля доступа. Система высокоуровневого интерфейса SiPass CCTV была разработана для органичной интеграции функций CCTV в системе безопасности и контроля доступа SiPass.

Высокоуровневый интерфейс SiPass CCTV позволяет стыковаться с многими системами CCTV для превращения стандартного клиента SiPass в интерактивную CCTV станцию. Это дает возможность контролировать работу компонентов CCTV с помощью удобной графической оболочки SiPass.

С помощью карты видео захвата можно выводить на дисплей высококачественные изображения напрямую из графической оболочки SiPass. Можно также передавать изображения с камер на различные мониторы, создавать и просматривать предустановки, шаблоны и последовательности переключения камер. Используя современную технологию обработки тревожных сигналов SiPass, можно выводить, просматривать предустановки, шаблоны и процедуры на любой монитор при нарушении системы безопасности вашего объекта.

Используя возможности разделения базы данных SiPass, вы можете точно определить для каждого оператора уровень доступа к функциям, равно как и к каждому устройству CCTV.

Для контроля за максимально эффективным использованием высокоуровневого интерфейса CCTV на каждом объекте функции управления CCTV могут запускаться напрямую с графических планировок.



CCTV GUI

Поддерживаемые матричные коммутаторы:
SiPass поддерживает следующие системы:

- Pacom 2030
- Pelco 9760
- Pelco 9740
- Pelco CM6700
- Pelco CM6800

Примечание: Живое видео в графической оболочке SiPass может выводиться при наличии установленной карты видео захвата, совместимой с Windows.

Системные требования

Необходим один из следующих базовых пакетов:

Код	Наименование
6FL7820-8AA10	Стандартная версия SiPass
6FL7820-8AA20	SiPass Optima

Также требуется опция:

Код	Наименование
6FL7820-8AE19	Интерфейс SiPass к матричному коммутатору

Информация для заказа

Код	Наименование
6FL7820-8AE01	SiPass CCTV